

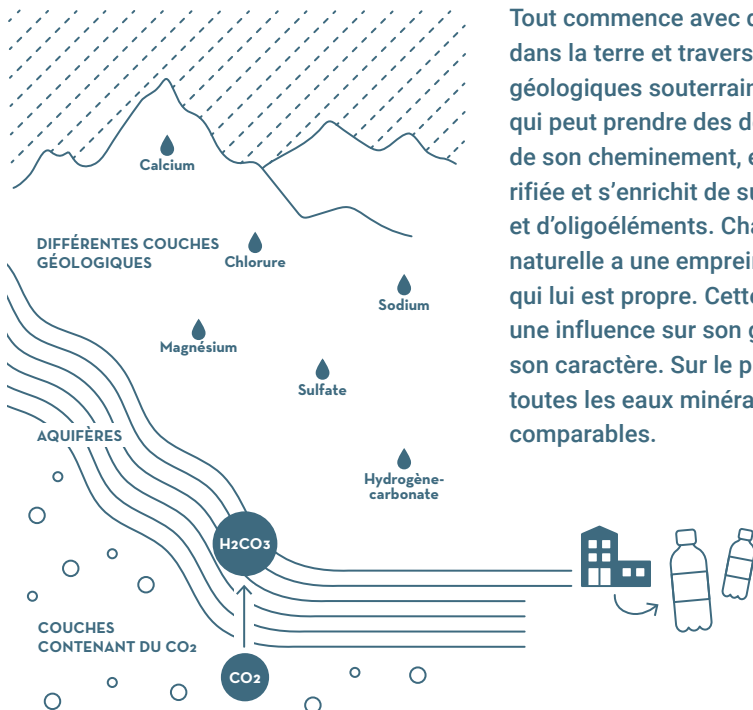
A close-up, macro photograph of mineral water bubbling over dark, wet rocks. The water is dark and filled with numerous small, bright white bubbles that catch the light, creating a sparkling effect. The background is blurred, showing more of the rocky surface and water.

**DÉLICIEUSE
PAR NATURE.
DEPUIS
TOUJOURS.**

QU'EST-CE QUE L'EAU MINÉRALE NATURELLE ?

L'eau minérale naturelle trouve son origine dans un gisement souterrain, elle a une provenance géographique particulière et se caractérise par la nature et la quantité de ses composants minéraux. Elle est constante dans sa composition, sa température et son débit.

Comment naît l'eau minérale naturelle ?



Tout commence avec de l'eau qui s'infiltré dans la terre et traverse des couches géologiques souterraines dans un voyage qui peut prendre des décennies. Au fil de son cheminement, elle est filtrée et purifiée et s'enrichit de substances minérales et d'oligoéléments. Chaque eau minérale naturelle a une empreinte minérale qui lui est propre. Cette minéralisation a une influence sur son goût et détermine son caractère. Sur le plan qualitatif, toutes les eaux minérales naturelles sont comparables.

Les différences entre L'EAU MINÉRALE naturelle et l'eau du robinet



EAU MINÉRALE NATURELLE

EAU COURANTE (EAU DU ROBINET)

PROVENANCE

Elle est captée avec un soin particulier à partir de sources naturelles.

Elle peut être de provenance variée (sources, nappes phréatiques, lacs, cours d'eau) et mélangée à volonté.

CONTENU

Elle se caractérise par la nature et la quantité de ses minéraux. La composition reste constante.

Sa composition peut varier.

TRAITEMENT

Elle doit être mise en bouteille sur le lieu de la source et sans traitement, afin de préserver ses qualités naturelles.

Elle parvient au consommateur par le réseau de conduites. Elle doit souvent subir un traitement chimique ou physique.

Qualité et fiabilité

L'eau minérale naturelle est par nature irréprochable et peut donc être consommée telle quelle. Elle est mise en bouteille sans traitement sur le lieu de la source afin de préserver ses pro-

priétés originales. On garantit ainsi un haut niveau de qualité et de sécurité. La seule adjonction autorisée est le gaz carbonique. Et qui dit mise en bouteille ne dit pas forcément eau minérale naturelle.

Un plaisir sain

Les personnes qui prennent soin de leur santé apprécient l'eau minérale depuis toujours. Elle fut d'abord consommée dans les stations thermales. Par la suite, le conditionnement en bouteilles a permis d'apprécier l'eau minérale naturelle en tout lieu.

Les minéraux et les oligoéléments sont des substances vitales. Le calcium renforce les os, le magnésium soutient les fonctions musculaires et le bon fonctionnement du système nerveux. Le sodium et les carbonates d'hydrogène sont des aussi des minéraux fréquents.

Comme ils ne peuvent pas être produits par le corps, il faut les ingérer. Lorsqu'ils sont dilués dans l'eau minérale, le corps les absorbe rapidement.

L'eau minérale naturelle peut contenir plusieurs grammes de minéraux et d'oligo-éléments par litre. La plupart des eaux minérales suisses en comprennent entre 400 et 2000 mg. On parle d'une eau à faible minéralisation jusqu'à 500 mg par litre, et d'une forte minéralisation au-delà de 1500 mg. Les besoins quotidiens sont estimés à environ 1000 mg pour le calcium et 300 mg pour le magnésium.

Durabilité

L'eau minérale est un produit naturel qu'il convient de protéger. Les embouteilleurs d'eau minérale naturelle prennent leurs responsabilités écologiques et gèrent avec soin les ressources qui leur sont confiées et protègent leurs sources dans leur plus pur intérêt. Ils améliorent constamment les processus pour réduire les émissions, la consommation d'énergie et les matéri-

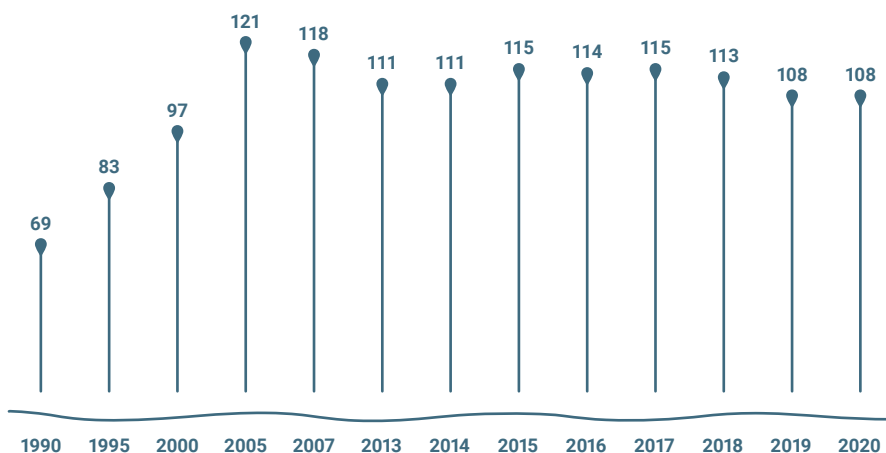
aux de conditionnement. Du point de vue écologique, les bouteilles en verre et en PET sont pratiquement équivalentes. Rapporté à la consommation générale, l'impact environnemental de la consommation d'eau minérale est très faible. L'essentiel est que les bouteilles vides soient retournées et recyclées. Chaque bouteille devrait être réutilisée.

La boisson froide préférée des Suisses et des Suissesses

La qualité, la sécurité, le plaisir et le caractère durable sont des aspects très demandés par les consommateurs. L'eau minérale naturelle incarne ces valeurs comme aucune autre denrée alimentaire ou presque. La consommation annuelle moyenne est d'environ 110 l par personne, ce qui correspond à quelque 3 dl par jour.

Le caractère naturel du produit et ses précieux minéraux lui confèrent une véritable plus-value par rapport à l'eau courante traitée. Les restaurateurs savent exactement ce qu'ils proposent à leurs clients. De leur côté, les consommateurs savent toujours ce qu'ils boivent : un authentique produit de la nature.

Consommation par habitant



Depuis 2007, toutes les eaux minérales aromatisées sont assimilées aux boissons rafraîchissantes. La comparaison avec les années précédentes n'est donc plus pertinente.

Les sources minérales, importants pourvoyeurs d'emploi

Les sources minérales ont un fort ancrage régional et leurs marques ont un grand rayonnement dans le monde entier. Mais ce sont aussi des employeurs attractifs hors des centres urbains. 20 000 emplois en Suisse sont directement ou indirectement liés au secteur de l'eau minérale

et des boissons rafraîchissantes. L'Association suisse des sources d'eaux minérales et des producteurs de soft drinks (SMS) défend les intérêts de la branche dans le monde politique, les milieux économiques et la société.



Pour en savoir plus :
www.eaumineralnaturelle.ch



**L'EAU
MINÉRALE**
NATURELLE

Association suisse des sources d'eaux minérales
et des producteurs de soft drinks (SMS)

Engimattstrasse 11
Case postale
CH-8027 Zurich
044 221 21 84
office@getraenke.ch